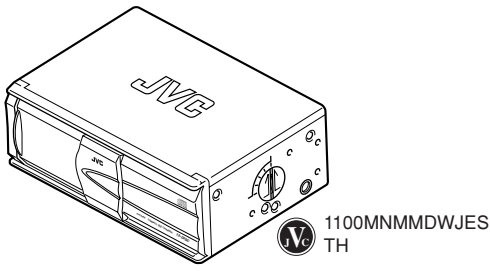


# JVC CH-X450 CD CHANGER

คำแนะนำการใช้เครื่อง



LVT0580-006A [U]

## ภาษาไทย

ขอบคุณสำหรับการเลือกซื้อผลิตภัณฑ์ JVC เครื่องนี้ โปรดอ่านคำแนะนำเหล่านี้ก่อนเริ่มใช้งานเพื่อประสิทธิภาพในการทำงานที่ดีที่สุด และอายุการใช้งานที่ยาวนานขึ้น

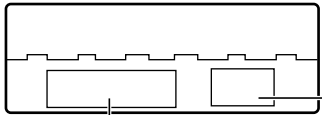
### ข้อมูลสำคัญของผลิตภัณฑ์เลเซอร์

#### ข้อควรระวังก่อนการใช้งาน

- ผลิตภัณฑ์นี้เป็นผลิตภัณฑ์เลเซอร์คลาส 1
- อันตราย:** รังสีเลเซอร์ที่มองเห็นขณะเปิดเครื่องและ อินเทอร์เน็ตสลับหรือไม่สำเร็จ โปรดหลีกเลี่ยงการแผ่กระจายของรังสีโดยตรง
- ข้อควรระวัง:** อย่าเปิดฝาครอบด้านบน ผู้ใช้ไม่ควรจัดการกับชิ้นส่วนใด ๆ ภายในเครื่องนี้ โปรดให้บริการทั้งหมดเป็นหน้าที่ของฝ่ายบริการด้านคุณภาพ
- ข้อควรระวัง:** เครื่องเล่นคอมแพคดิสก์จะใช้รังสีเลเซอร์ ที่ไม่สามารถมองเห็นได้ และมีสวิตช์รักษาความปลอดภัยที่สามารถป้องกันการแผ่กระจายของรังสีในขณะที่โหลดซีดีแมกกาซีน และอินเทอร์เน็ตสลับหรือไม่สำเร็จ ซึ่งหากสวิตช์รักษาความปลอดภัย ไม่ทำงานจะเป็นอันตรายอย่างมาก
- ข้อควรระวัง:** การควบคุม หรือปรับเปลี่ยน หรือตั้งค่าวิธีการปฏิบัติงาน อันที่นอกเหนือจากรายละเอียดที่ระบุ อาจเป็นผลให้เกิดการแผ่กระจายของรังสีที่เป็นอันตรายได้

#### ตำแหน่งของป้ายและข้อมูลการผลิต

ฝาด้านหลังของเครื่อง



แผ่นบอกชื่อ/อัตราค่าต่างๆ



ข้อควรระวัง: ผลิตภัณฑ์นี้ประกอบด้วยองค์ประกอบเลเซอร์ที่มีคลาสระดับสูงกว่าคลาส 1

#### ป้ายคำเตือนภายในเครื่อง

<b>DANGER:</b> Invisible laser radiation when open and interlock failed or defeated. AVOID DIRECT EXPOSURE TO BEAM. (e)	<b>ADVARSEL:</b> Usynlig laserstråling ved åbning, når sikkerhedsaftryksee er ude af funktion. Undgå direkte belysning for stråling. (d)	<b>WARNING:</b> Osynlig laserstråling når denna del är öppnad och spårer är urkopplad. Beträkta ej strålen. (s)	<b>VARO:</b> Avattassa ja suo- jalkitus ohitettaessa olet alttina näkymättömälle lasersäteilylle. Älä katso säteeseen. (f)
---	--	---	--

## คำเตือน

- เครื่องนี้ออกแบบมาเพื่อการปฏิบัติงานด้วยไฟ DC 12 โวลต์ ระบบไฟฟ้าแบบเนกาทีฟกราวนด์
- เมื่อเปลี่ยนฟิวส์ให้ใช้ฟิวส์ที่ระบุไว้ในเครื่อง หากฟิวส์ขาดบ่อย ให้ปรึกษาตัวแทนจำหน่ายเครื่องเสียงรถยนต์ JVC ที่ใกล้ที่สุด

## ข้อควรระวังก่อนการใช้งาน

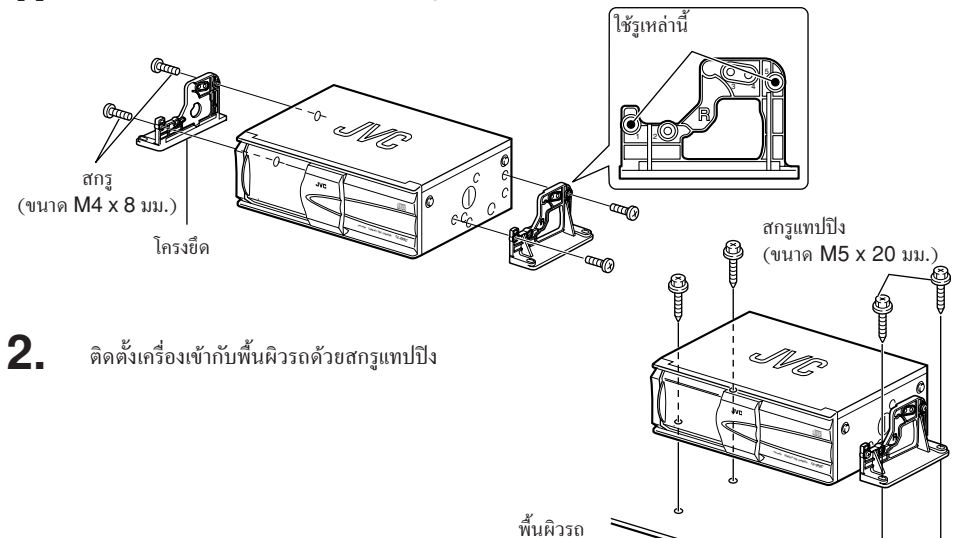
- อุณหภูมิภายในรถ**  
โปรดรอให้อุณหภูมิภายในรถคงที่ก่อนการฟังซีดี ภายหลังจากที่คุณจอดรถไว้ในที่ที่บางครั้งมีอุณหภูมิต่ำหรือสูง
- การจับตัวของไอน้ำ**  
ในกรณีต่อไปนี้ ความชื้นอาจจับตัวเกาะที่บริเวณเลนส์ ชิ้นส่วนสำคัญของเครื่องเล่นซีดี ทำให้ไม่สามารถอ่านสัญญาณซีดีได้
  - มือเครื่องทำความร้อนเพิ่งเริ่มทำงาน
  - เมื่อมีความชื้นสูง
 ในกรณีเหล่านี้จะทำให้ไม่สามารถโหลดซีดีแมกกาซีนได้ และต้องรอประมาณ 1 หรือ 2 ชั่วโมง
- การตั้งเสียง**
  - ซีดีจะมีเสียงรบกวนที่เบาเมื่อเทียบกับแหล่งที่มาแบบอนาล็อก หากคุณปรับระดับเสียงตามแหล่งที่มาเหล่านี้ ลำโพงอาจเสียหายจากการเพิ่มระดับเสียงเอาต์พุตแบบทันที ดังนั้นควรปรับระดับเสียงให้ต่ำก่อนการปฏิบัติงาน แล้วจึงปรับระดับเสียงตามต้องการได้ ระหว่างการเล่น
  - ควรปรับเสียงให้อยู่ในระดับที่คุณต้องสามารถได้ยินเสียงภายนอกด้วย

## การติดตั้ง

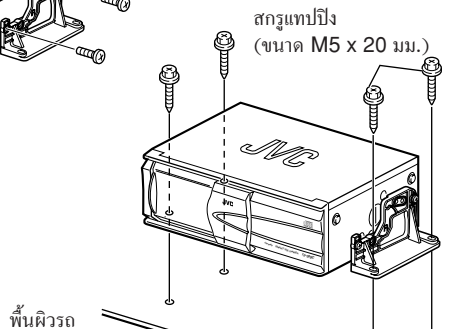
- หลีกเลี่ยงการติดตั้งเครื่องในพื้นที่ต่อไปนี้**
  - ที่ซึ่งโดนแสงแดด หรือความร้อนโดยตรงจากเครื่องทำความร้อน หรือในสถานที่ที่ร้อนอบอ้าว
  - ที่ซึ่งโดนฝน น้ำกระเซ็น หรือความชื้นต่างๆ
  - ที่ซึ่งมีฝุ่นละออง
  - ที่ซึ่งเป็นตำแหน่งที่ไม่มั่นคง
  - เหนือสายไฟ หรือบนพื้นที่ด้านใต้ที่มีท่ออยู่
  - ที่ซึ่งอาจทำให้แผ่นกรองของรถ (ยางอะไหล่ ฯลฯ) ที่อยู่ภายในหรือใต้พื้นผิวรถเสียหาย
- ก่อนการเจาะรูบนตัวเครื่องเพื่อใช้ในการติดตั้ง โปรดตรวจสอบให้แน่ใจว่าพื้นที่ว่างเพียงพอได้สำหรับตัวเครื่อง โดยระวังอย่าเจาะรูที่บริเวณดังกล่าว และอื่นๆ
- ติดตั้งเครื่องให้แน่นด้วยสกรูที่ให้มาพร้อมกับเครื่องนี้

### A การติดตั้งเครื่องในแนวนอน

1. ขีดโคจรขีดเข้ากับด้านข้างของเครื่องด้วยสกรู



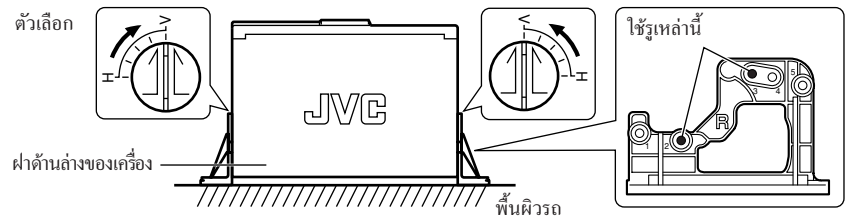
2. ติดตั้งเครื่องเข้ากับพื้นผิวรถด้วยสกรูแทปปีง



### B การติดตั้งเครื่องในแนวตั้ง

หมายเหตุ:

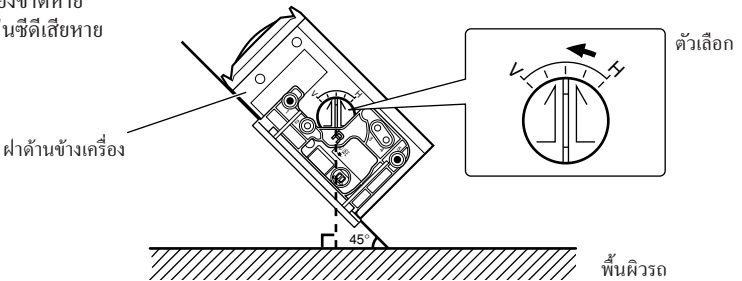
- วิธีติดตั้งเครื่องให้แน่นด้วยสกรู โปรดดูรูปที่คอลัมน์ด้านซ้าย “A การติดตั้งเครื่องในแนวนอน”
- ในการติดตั้งเครื่องในแนวตั้ง ให้ตั้งตำแหน่งตัวเลือกทั้งสองด้านไปที่ “V (แนวตั้ง)” (ในการติดตั้งแบบแนวนอน โปรดตรวจสอบให้แน่ใจว่าได้ตั้งตำแหน่งตัวเลือกไปที่ “H (แนวนอน)”)
  - ในการติดตั้งเครื่องในแนวตั้ง ให้ติดตั้งบนพื้นอย่างแน่นหนา
- หากคุณติดตั้งเครื่องโดยไม่มีการตั้งตำแหน่งตัวเลือกที่ถูกต้อง อาการต่างๆ ด้านล่างนี้อาจเกิดขึ้น
  - เสียงขาดหาย
  - แผ่นซีดีเสียหาย



### C การติดตั้งเครื่องบนพื้นเอียง

หมายเหตุ:

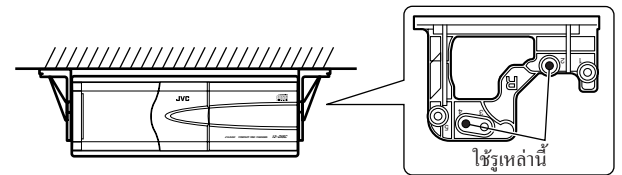
- วิธีติดตั้งเครื่องให้แน่นด้วยสกรู โปรดดูรูปที่คอลัมน์ด้านซ้าย “A การติดตั้งเครื่องในแนวนอน”
- ในการติดตั้ง ควรหมุนตัวเลือกไปที่ 5 โปรดตรวจสอบตำแหน่งของ ตัวเลือกทั้งสองด้านว่าหันขึ้นด้านบนทำมุมตั้งฉาก (90°) กับพื้นดิน
- หากคุณติดตั้งเครื่องโดยไม่มีการตั้งตำแหน่งตัวเลือกที่ถูกต้อง อาการต่างๆ ด้านล่างนี้อาจเกิดขึ้น
  - เสียงขาดหาย
  - แผ่นซีดีเสียหาย



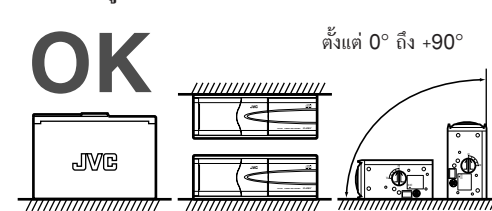
### D การติดตั้งเครื่องบริเวณที่ว่างของพื้นผิวรถ

หมายเหตุ:

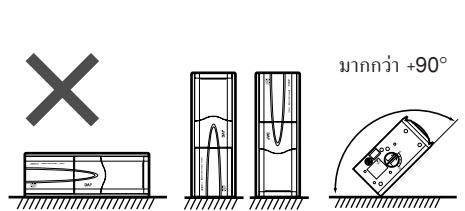
วิธีติดตั้งเครื่องให้แน่นด้วยสกรู โปรดดูรูปที่คอลัมน์ด้านซ้าย “A การติดตั้ง เครื่องในแนวนอน”



#### ตัวอย่างที่ถูกต้อง



#### ตัวอย่างที่ผิด

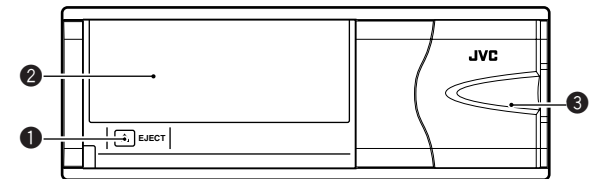


#### เสียงเพลงตกร่อง

เมื่อคุณขับรถผ่านถนนที่มีพื้นหยาบ อาจทำให้เกิดการตกร่องของเพลงได้ ตัวเครื่องและแผ่นซีดีจะไม่ได้รับความเสียหายจากการตกร่องดังกล่าว อย่างไรก็ตาม หากเกิดขึ้นบ่อยๆ ครั้ง ให้คุณหยุดเล่นและเริ่มต้นใหม่เมื่อคุณขับรถถึงบริเวณที่ถนนมีสภาพดีขึ้น

## ตำแหน่งของแผงควบคุม

- ปุ่มนำออก (▲ EJECT)  
ปุ่มรีเซ็ต: เมื่อกดค้างไว้ประมาณ 2-3 วินาที
- ช่องใส่ซีดีแมกกาซีน
- ประตู



## การแก้ไขปัญหา

- “RESET1-RESET8” หรือ “R1-R8” จะปรากฏขึ้นบนจอแสดงผลของอุปกรณ์ รัสสัญญาณที่เชื่อมต่ออยู่ (หรืออุปกรณ์อื่นๆ)
- \* ติดตั้งเครื่องถูกต้องหรือไม่? หลังการตรวจสอบ ให้กดปุ่มนำออก (▲EJECT) ค้างไว้ประมาณ 2-3 วินาทีเพื่อรีเซ็ตเครื่อง หากยังคงมีปัญหาอยู่ ให้ปรึกษาตัวแทนจำหน่ายที่ได้รับอนุญาตจาก JVC

- เสียงขาดหายระหว่างการเล่น
- \* ปรับตัวเลือกทั้งสองด้านถูกต้องหรือไม่?

## รายละเอียด

### ชิ้นส่วนของเครื่อง CD CHANGER

ความถี่ในการใช้งาน	: 5 Hz- 20 000 Hz
ช่วงไดนามิก	: 93 dB
อัตราส่วน S/N	: 96 dB
ความผิดพลาดที่อาจเกิด	: 0,006%
ความผิดเพี้ยนและการกระตุกของเสียง	: น้อยกว่าข้อจำกัด
เอาต์พุตเทอร์มินัล	: อะนาล็อก (8 ขา x 1)
	: 1,5 V (แบบเต็มสเกล)/น้อยกว่า 1 kΩ

### ทั่วไป

ความต้องการกำลังไฟ	
แรงดันไฟฟ้า	: DC 14,4 V (ตั้งแต่ 11V – 16 V)
ระบบกราวด์	: เนกาทีฟกราวด์
อุณหภูมิในการใช้งาน	: -10°C ถึง +50°C
ขนาด (กว้าง x สูง x ลึก)	: 252 มม. x 88 มม. x 174 มม.
น้ำหนัก	: 2,3 กก.(รวมอุปกรณ์เสริมต่างๆ)

การออกแบบและรายละเอียดต่างๆ อาจเปลี่ยนแปลงไปได้โดยไม่มีการแจ้งให้ทราบล่วงหน้า

การแสดงผล	ความหมาย
RESET1 (หรือ R1)	การนำออกผิดพลาด
RESET2 (หรือ R2)	ตัวกีดผิดพลาด
RESET3 (หรือ R3)	การดึงถาดผิดพลาด
RESET4 (หรือ R4)	การกลับด้านผิดพลาด
RESET5 (หรือ R5)	-
RESET6 (หรือ R6)	การสื่อสารผิดพลาด
RESET7 (หรือ R7)	ข้อผิดพลาดอื่น ๆ
RESET8 (หรือ R8)	การสื่อสารผิดพลาด

## การเชื่อมต่อด้านไฟฟ้า

- เครื่อง Changer นี้สามารถเชื่อมต่อกับอุปกรณ์รับสัญญาณ JVC รุ่น KD-MX, KD-SX, หรือ KS-FX ได้ รวมถึง Changer Control Function ด้วย สำหรับข้อมูลเพิ่มเติม โปรดปรึกษาตัวแทนจำหน่ายเครื่องเสียงรถยนต์ JVC ที่ใกล้ที่สุด
- ในการป้องกันการลัดวงจรที่อาจเกิดขึ้นขณะเชื่อมต่อ ให้เก็บแบตเตอรี่ที่เทอร์มินัลของแบตเตอรี่ที่ไม่ใช้แล้วขึ้น JVC ขอแนะนำให้คุณเชื่อมต่อด้านไฟฟ้าทั้งหมด (โปรดดูที่ ภาพประกอบ a) ก่อนการติดตั้งเครื่อง หากคุณไม่มั่นใจว่าจะสามารถติดตั้งเครื่องได้อย่างถูกต้อง ให้ติดตั้งโดยฝ่ายบริการลูกค้าด้านเทคนิค

### หมายเหตุ:

เครื่องนี้ออกแบบมาเพื่อการทำงานด้วยไฟ DC 12 โวลต์ เนกาทีฟกราวด์ หากรถของคุณไม่มีระบบไฟฟ้า 12 โวลต์ เนกาทีฟกราวด์ คุณต้องใช้ตัวแปลงไฟฟ้าที่คุณสามารถซื้อได้จากตัวแทนจำหน่ายเครื่องเสียงรถยนต์ JVC

- โปรดตรวจสอบให้แน่ใจว่ามีการกราวด์ที่โครงรถยนต์แล้ว

### การเชื่อมต่ออุปกรณ์รับสัญญาณ JVC รุ่น KD-MX/KD-SX/KS-FX

ภาพประกอบ a

สายสัญญาณแบบ 8 ขา (อุปกรณ์เสริม) ต่อเข้ากับเครื่องคอนโทรลเลอร์ CD Changer ของ JVC

- **วิธีเปลี่ยนสายสัญญาณ**  
จับปลั๊กให้แน่นแล้วดึงออกตามภาพประกอบ

อย่าจับในตำแหน่งนี้

### • หลังการติดตั้งและเชื่อมต่อ...

การโหลดแมกกาซีนเข้าไปในเครื่อง CD Changer เป็นครั้งแรก ให้กดปุ่มนำออก (▲ EJECT) ค้างไว้ประมาณ 2-3 วินาที เพื่อรีเซ็ตเครื่อง โดยปกติห้ามกดปุ่มนำออก (▲ EJECT) ค้างไว้

### หมายเหตุ:

- คุณอาจต้องรีเซ็ตเครื่องในกรณีต่างๆ ดังนี้
- เมื่อเกิดพลังงานไฟฟ้าขัดข้อง เช่น การเปลี่ยนแบตเตอรี่รถ
- เมื่อเครื่องทำงานไม่ถูกต้อง

### วิธีการรีเซ็ต

กดปุ่มนำออก (▲ EJECT) ค้างไว้ประมาณ 2-3 วินาที ระบบจะรีเซ็ต built-in microcomputer

ปุ่มนำออก (▲ EJECT)

## การถือแมกกาซีน และแผ่นซีดี

### วิธีถือแมกกาซีน

- **การระมัดระวังในการถือแมกกาซีน**
  - อย่ายกแมกกาซีนโดยให้ช่องใส่หน้าลงพื้น เพราะอาจทำให้แผ่นซีดีติดก้นได้
  - โหลดแผ่นซีดีใส่ทั้ง 12 แผ่นไว้ในแมกกาซีนเสมอ
  - เมื่อเลื่อนแผ่นซีดีใส่หรือใส่แผ่นซีดี ให้ถือแมกกาซีนในแนวอนเพื่อไม่ให้แผ่นซีดีติดก้น
  - ห้ามใส่แผ่นซีดีโดยไม่ดึงแผ่นซีดีออกจากแมกกาซีน อย่าใส่แผ่นซีดีเข้าไปในแมกกาซีนโดยตรง
  - อย่าเก็บแมกกาซีนไว้ในที่ที่มีอุณหภูมิสูงหรือโดนแสงแดดโดยตรง
  - ห้ามถอดชิ้นส่วนแมกกาซีน
  - ระวังอย่าให้แมกกาซีนกระแทกหรือตกหล่น เมื่อแผ่นซีดีถูกดึงออกจากแมกกาซีน อย่าใช้แรงดันแผ่นซีดี
  - ห้ามใช้สารเคมีใดๆ เช่น เบนซิน ทินเนอร์หรือยาฆ่าแมลงกับแมกกาซีนหรือแผ่นซีดี เนื่องจากสารเหล่านี้ อาจทำความเสียหายให้กับพื้นผิวเครื่องได้

### หมายเหตุ:

หากคุณต้องการแมกกาซีนเพิ่มเติม ให้ซื้อรุ่น XC-M200

### การโหลดแผ่นซีดี

1. เลือกแผ่นซีดีออกจากแมกกาซีนจนกระทั่งสุด
2. วางแผ่นซีดีลงบนถาดโดยให้ป้ายอยู่ด้านบน

1. แมกกาซีน (XC-M200)
2. ถาด

แผ่นซีดี

หมายเหตุ:  
การใส่แผ่นซีดี เครื่องจะนับเป็น "disc1", "disc2"... จากด้านล่างขึ้นบน

3. จัดตำแหน่งถาดใส่แผ่นซีดีให้ตรงกับร่องในแมกกาซีน และดันถาดเข้าไปตามร่องนั้น
  - โปรดตรวจสอบว่าใส่แผ่นซีดีเข้าแมกกาซีนอย่างถูกต้อง หากแผ่นซีดีไม่ทำงาน ให้จัดตำแหน่งแผ่นซีดีที่ถาดใส่แผ่นซีดีใหม่

### หมายเหตุ:

- หากมีการเปิดถาดใส่แผ่นซีดีในระหว่างอ่านสัญญาณจากแผ่นซีดี อาจเปิดให้เห็นบางส่วนของแผ่นซีดีด้านที่เงา โปรดระมัดระวังอย่าสัมผัสผิวด้านเงาของแผ่นซีดี
- ไม่สามารถเล่นแผ่นซีดีที่วางกลับด้านได้

## วิธีถือแผ่นซีดี

- เครื่องนี้ออกแบบมาให้ใช้กับแผ่นซีดีที่มีเครื่องหมาย COMPACT DIGITAL AUDIO / COMPACT DIGITAL AUDIO Recordable นี้เท่านั้น เล่นแผ่นซีดีแบบอื่นๆ ไม่ได้

### ข้อควรระวัง:

แผ่นซีดีที่เป็นรูปหัวใจ รูปดอกไม้ ฯลฯ (แผ่นซีดีรูปร่างพิเศษ) ไม่สามารถใช้กับเครื่องนี้ได้ หากโหลดแผ่นซีดีประเภทดังกล่าว อาจทำให้เกิดปัญหาได้

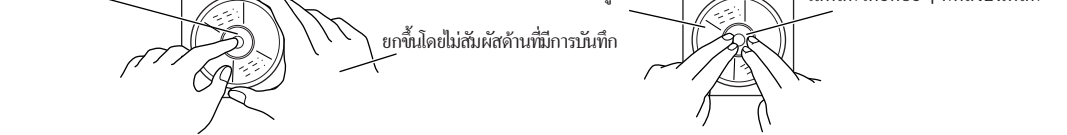
### • การถือแผ่น CD-R

เนื้อฟิล์มบนแผ่น CD-R มีความเปราะบางมากกว่าแผ่นซีดีเพลงทั่วไป ซึ่งหากแผ่นซีดีได้รับความเสียหาย เนื้อฟิล์มบนแผ่นอาจลอกออก อีกทั้งแผ่นเหล่านี้ยังไวต่อการสัมผัสซึ่งทำให้เกิดรอยนิ้วมือได้ง่าย ดังนั้น ในการถือแผ่นซีดี จึงควรใช้ความระมัดระวังเป็นพิเศษ

### • การเก็บรักษา

ตรวจสอบให้แน่ใจว่าเก็บแผ่นซีดีไว้ในกล่องใส่ซีดีแล้ว หากวางแผ่นซีดีบนแผ่นอื่นที่ไม่มีกล่อง อาจทำให้แผ่นเสียหายได้ ห้ามวางแผ่นซีดีในที่โดนแสงแดดโดยตรงหรือในที่ที่มีอุณหภูมิและความชื้นสูง โปรดหลีกเลี่ยงการวางแผ่นซีดีทิ้งไว้ในรถ

### กดที่ขีดกึ่งกลาง



### • การบำรุงรักษา

- เมื่อเกิดรอยนิ้วมือหรือมีสิ่งสกปรกบนแผ่นซีดี ให้เช็ดออกด้วยผ้าแห้งนุ่มโดยเช็ดจากด้านในออกมายังด้านขอบ หากยังไม่สะอาด ให้เช็ดด้วยผ้าชุบน้ำหมาด
- ห้ามใช้น้ำยาทำความสะอาด เบนซิน แอลกอฮอล์หรือสิ่งที่เป็นตัวนำไฟฟ้าสถิต วิธีที่ถูกต้อง
- อย่าทำให้ด้านที่มีป้ายเสียหายหรือติดกระดาษอื่นหรือทำให้บริเวณผิวซีดีเห็นขาว วิธีที่ไม่ถูกต้อง

### ข้อควรระวังก่อนการใช้งานแมกกาซีน

ใช้ปุ่มเปิด/ปิดเพื่อถอดถาดใส่แผ่นซีดีออกเมื่อต้องการทำความสะอาด

1. ในขณะที่ดึงปุ่มเปิด/ปิดลง ให้ดึงถาดใส่แผ่นซีดีออกมาด้วย
  2. หลังจากทำความสะอาดแล้ว ให้ใส่ถาดใส่แผ่นซีดีกลับเข้าไปที่แมกกาซีนขณะที่ดึงปุ่มเปิด/ปิดลง
- \* ให้ทำความสะอาดที่ละถาด เพื่อหลีกเลี่ยงการใส่ถาด 2 ถาดเข้าไปในช่องเดียวกัน

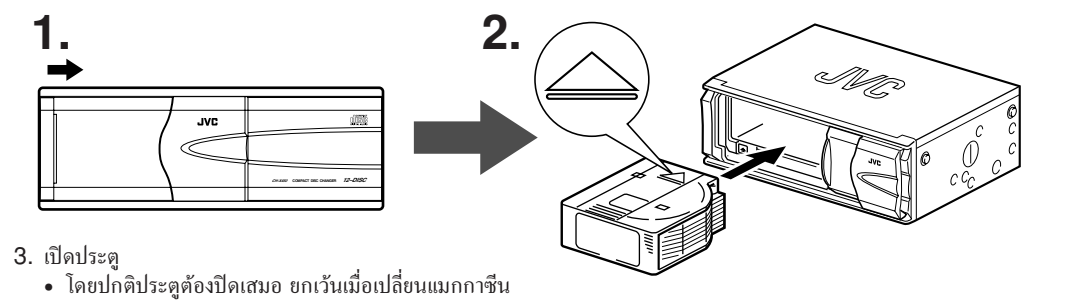
### การเล่นแผ่น CD-R (ที่บันทึกได้)

คุณสามารถเล่นได้เฉพาะแผ่น CD-R แบบที่มีการบันทึกเรียบร้อยแล้วเท่านั้น

- คุณสามารถเล่นแผ่น CD-R ที่มีการบันทึกในรูปแบบของซีดีเพลงได้ (แต่ในบางครั้งอาจเล่นไม่ได้ ขึ้นอยู่กับลักษณะและสภาพของการบันทึกเสียง)
- ก่อนการเล่นแผ่น CD-R โปรดอ่านคำแนะนำและข้อควรระวังอย่างละเอียด
- แผ่น CD-R บางแผ่นอาจจะเล่นกับเครื่องนี้ไม่ได้ เนื่องจากลักษณะของแผ่นซีดี, แผ่นเสียหายหรือสกปรกหรือเลนส์ของเครื่องเล่นสกปรก
- แผ่น CD-R ไวต่อความร้อนหรือความชื้นสูง ดังนั้น ไม่ควรทิ้งแผ่นซีดีไว้ในรถ
- เครื่องนี้ไม่สามารถใช้ได้กับแผ่น MP3

### วิธีโหลดแมกกาซีน

1. เลื่อนประตูทางขวา
2. โหลดแมกกาซีน
  - ใส่แมกกาซีนเข้าเครื่อง CD Changer โดยให้เครื่องหมาย ▲ อยู่ด้านบนและด้านที่ใส่ซีดีอยู่ทางขวา

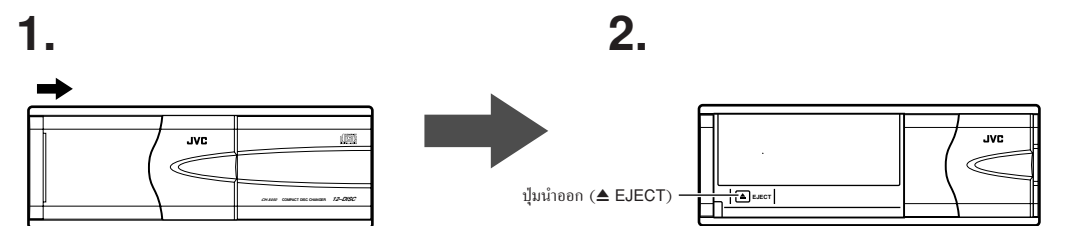


### ข้อควรระวัง:

- ห้ามสอดมือหรือสิ่งแปลกปลอมต่างๆเข้าไปในช่องโหลด
- เพราะอาจทำให้คุณบาดเจ็บหรือเป็นสาเหตุให้ทำงานผิดปกติหรือเครื่องเสียหายได้
- เมื่อป้ายบนแมกกาซีนเผลอยังอาจเป็นเหตุให้ทำงานผิดปกติ หากเกิดเหตุการณ์นี้ให้ดึงป้ายดังกล่าวออกหรือติดกลับเข้าไปที่แน่นอน

### วิธีถอดแมกกาซีน

1. เลื่อนประตูทางขวา
2. กดปุ่มนำออก (▲ EJECT)
  - แมกกาซีนจะออกมาจากช่องโหลด



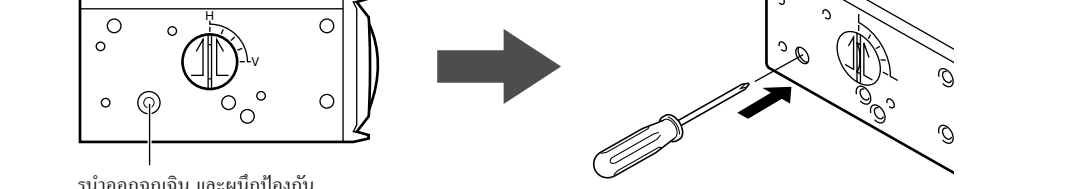
### หมายเหตุ:

เมื่อนำแมกกาซีนออกมาไม่ได้ ให้ผลักแมกกาซีนกลับเข้าไป แล้วเล่นดิสก์ที่ 12 ใหม่อีกครั้ง เมื่อเล่นจบให้ปฏิบัติ ตามวิธีการด้านบน

1. หากปฏิบัติตามวิธีการด้านบนไม่สำเร็จ ให้ปฏิบัติตามขั้นตอนต่อไปนี้
  2. ตรวจสอบให้แน่ใจว่าได้ดึงตัวเลือกว่าอย่างถูกต้องแล้ว
  3. ลอกฝาป้องกันบนรูน้ออกจนออก (ภาพประกอบ b)
  3. เสียบวัสดุที่เป็นแท่งตรง เช่น ไขควงเข้าไปในรู (ภาพประกอบ c)
- \* อย่าเสียบเข้าไปในลักษณะเฉียง ให้ใส่เข้าไปตรงๆ

### ภาพประกอบ b

รูน้ออกถูกเลื่อน และฝาป้องกัน



หากยังมีปัญหาอยู่ ให้ปรึกษาตัวแทนจำหน่ายที่ได้รับอนุญาตจาก JVC

### • การฟังซีดี

เครื่องนี้ไม่มีปุ่มปฏิบัติการเพื่อเล่นซีดี ซึ่งการปฏิบัติงานของซีดีจะใช้เครื่องคอนโทรลเลอร์ CD changer ของ JVC สำหรับการปฏิบัติงานของซีดี โปรดดูที่คำแนะนำของเครื่องคอนโทรลเลอร์ CD Changer